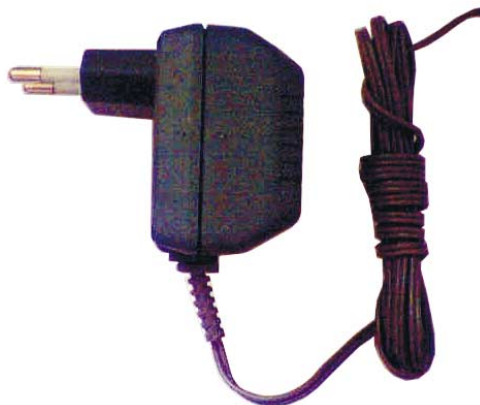


Общее описание

Блок питания предназначен для питания различных электронных устройств. Выходное напряжение +9 вольт не стабилизированное. Блок включается как в обычную розетку, так и в евро-розетку. В блоке установлен термopедохранитель, трансформатор намотан на каркасе с изолированными обмотками. Блок сертифицирован и соответствует требованиям нормативных документов безопасности ГОСТ 12.2.006-87.

Сертификат № РОСС RU.АЯ.27.В02020



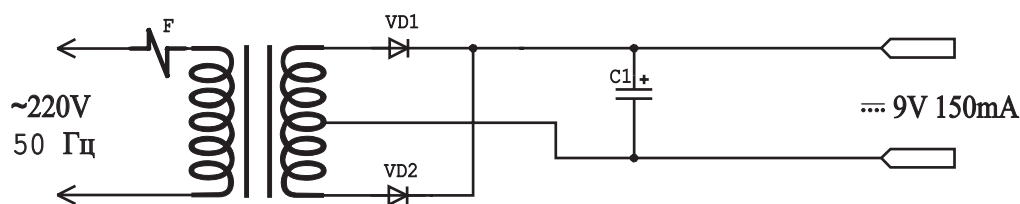
Основные характеристики

Входное напряжение	220 В ± 10% 50 Гц 20 мА
Ток холостого хода	не более 15 мА
Выходное напряжение	≈ 9 В
Выходной ток	макс. 150 мА
Допустимый перегрев внутри изделия	не более 50°C

Варианты исполнения

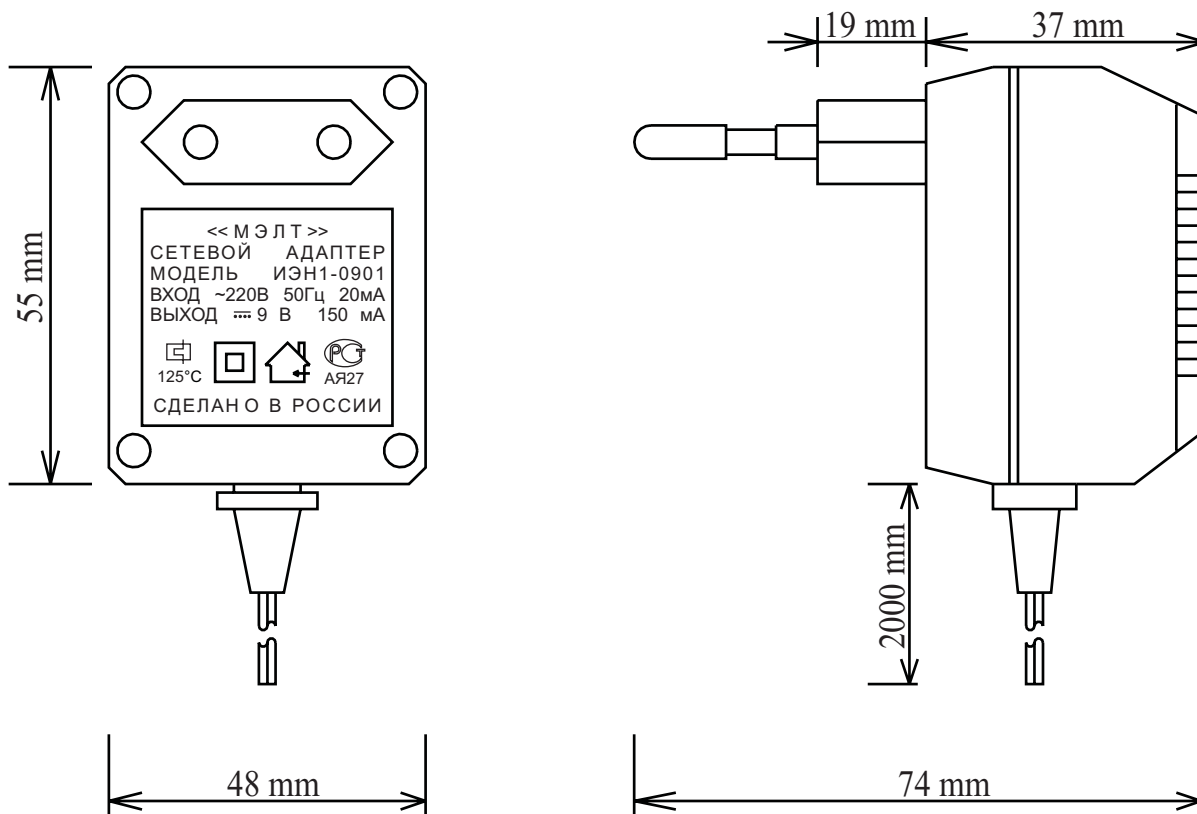
Цвета корпуса : черный, белый, серый, красный, любой цвет на заказ.

Схема электрическая принципиальная

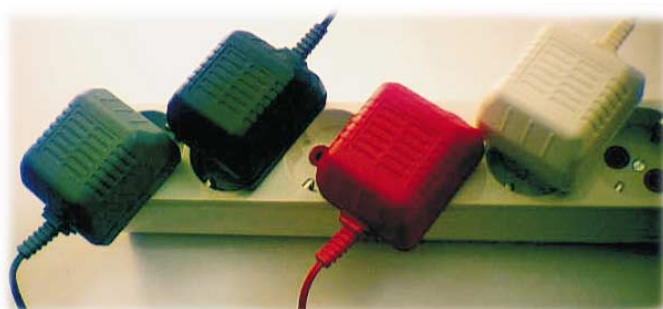
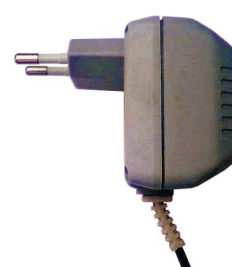


VD1-VD2 - КД208А
C1 - 1000mkF*16В
F - термopедохранитель

Размеры блока



Внешний вид блоков питания



Компания МЭЛТ

Наши координаты

Почтовый адрес: Нижегородская ул, дом 29.
Телефоны: (095) 913-2481, 278-9660, 278-9674
e-mail: melt@space.ru
www: <http://www.melt.aha.ru>